

Gilet Anne beige

D'après modèle Drops Fur Elise 183-22

Fournitures : **Taille L**

Laine alpaga : 400 g coloris beige

aig circulaire n° 3 et n° 3½ -

24 m x 32 rangs en jersey aig 3½

8 boutons

***Ce gilet est un modèle « top-down ».** Le col et l'empiècement se tricotent en allers et retours sur aiguille circulaire, à partir du milieu devant et de haut en bas. On divise l'empiècement pour le dos/les devants et les manches et on continue le dos/les devants en allers et retours.*

Les manches se tricotent de haut en bas, en rond avec la petite aiguille circulaire/les aiguilles doubles pointes.

Augmentation endroit après le marqueur gauche : (m1l)

Attrapez le brin de laine situé entre les 2 mailles en le prenant par l'avant.

Positionnez le brin sur l'aiguille gauche comme si c'était une maille. Attrapez le brin de laine par le brin arrière pour effectuer une torsion

Augmentation endroit avant le marqueur droite : (m1r)

Avec la pointe de l'aiguille gauche, relevez le fil situé entre les 2 mailles, en le prenant par l'arrière du tricot. Avec l'aiguille droite, tricotez cette nouvelle maille en piquant le brin avant de la maille.

Boutonnieres

Sur la bordure du devant droit (quand on porte le gilet).

Tricoter sur l'endroit 2m mousse bordure, rab 2m, tricoter 2m. Sur l'env, remonter les m.

Ouvrir la 1ère boutonnière quand les côtes du col mesurent environ 2 cm. Espacer ensuite les 7 autres boutonnières d'environ 7½ cm.

COL

Monter **142** m (y compris 5 mailles de bordure devant de chaque côté) avec l'aiguille circulaire 3.

Tricoter ensuite le rang suivant sur l'endroit ainsi: 5 mailles de bordure devant au point mousse , côtes 2/3 (*2 m endr, 3 m env*), jusqu'à ce qu'il reste 7 m, terminer par 2 m endr et 5 m de bordure devant au point mousse.

Continuer en côtes (ne pas oublier la boutonnière à 2 cm sur la bordure devant droit) pendant **3**cm.

EMPIÈCEMENT:

Tricoter 1 rang endroit sur l'endroit en répartissant 12 dim(=130m).
Tricoter 1 rang endroit sur l'envers.

Tricoter ensuite 1 rg sur l'endroit en augmentant ainsi: 5 m de bordure devant au point mousse, 28 m endroit, {1 m endr, 1 jeté}5 fs au tot, 54 mailles endroit, {1 m endr, 1 jeté}5 fs au tot, 28 m endr, 5 m de bordure(= 140 m).

Tricoter 1 rang endroit sur l'envers, tricoter les jetés torsé à l'endr pour éviter les trous.

Continuer avec l'aiguille circulaire 3.5 et tricoter, sur l'endroit ainsi: 5 m de bordure mousse, A.1 (= 8 m), A.2 (= 14 m), 1 jeté, [1 m jersey, marqueur M1, 1 m], 1 jeté, 17 mailles jersey (= manche), 1 jeté, [1 m jersey, marqueur M2, 1 m], 1 jeté, A.3 (= 14 m), A.4 (=16 m), A.2, 1 jeté, [1 m jersey, marqueur M3, 1 m], 1 jeté, 17 m jersey (= manche), 1 jeté, [1 m jersey, marqueur M4, 1 m], 1 jeté, A.3, A.5 (= 8 m), 5 m de bordure mousse.

Tricoter 1 rang sur l'envers de la même façon (= 2^{ème} rang des diagrammes) en tricotant les jetés à l'envers pour former des trous.
La 1^{ère} augmentation du raglan est maintenant faite (= on a augmenté 8 m).

Continuer ainsi et augmenter pour le raglan 33 fs au tot tous les 2 rs (= tous les rangs sur l'endroit) (= 404 m).

NOTE: quand A.2/A.3 ont été tricotés 1 fois en hauteur, tricoter les augmentations de chaque raglan en jersey.

Continuer A.2/A.3 en hauteur comme avant, c'est-à-dire que l'on répète les 14 derniers rangs des diagrammes A.2/A.3 en hauteur








NOTE!: les 2 torsades des diagrammes se tricotent tous les 4 rangs jusqu'à la fin.

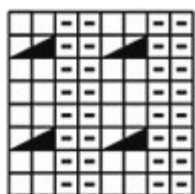
Qd toutes les augmentations sont faites, tricoter comme avant mais sans augmenter jusqu'à ce que l'ouvrage mesure environ 26 cm.

Tricoter le rang suivant ainsi sur l'envers: Tricoter les 61 premières mailles (= devant droit), placer les 85 m suivantes en attente sur un fil (= manche), monter 12 mailles sous la manche, tricoter les 112 m suivantes (= dos), placer les 85 mailles suivantes en attente sur un fil (= manche), monter 12 m sous la manche, tricoter les 61 dernières mailles (= devant gauche).

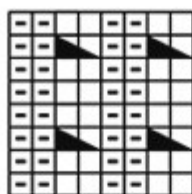
MESURER DÉSORMAIS L'OUVRAGE À PARTIR D'ICI!!

Diagramme

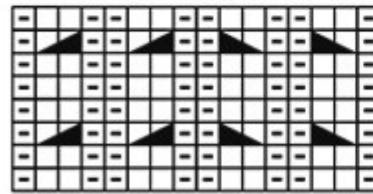
-  = 1 maille endroit sur l'endroit, envers sur l'envers
-  = 1 maille envers sur l'endroit, endroit sur l'envers
-  = faire 1 jeté entre 2 mailles; au rang suivant, tricoter le jeté à l'envers pour former un trou.
-  = tricoter 2 mailles ensemble à l'endroit
-  = glisser 1 maille à l'endroit, tricoter 1 maille endroit, passer la maille glissée par-dessus la maille tricotée
-  = placer 1 maille sur l'aiguille auxiliaire devant l'ouvrage, tricoter 1 maille endroit, reprendre la maille en attente et la tricoter à l'endroit
-  = placer 1 maille sur l'aiguille auxiliaire derrière l'ouvrage, tricoter 1 maille endroit, reprendre la maille en attente et la tricoter à l'endroit



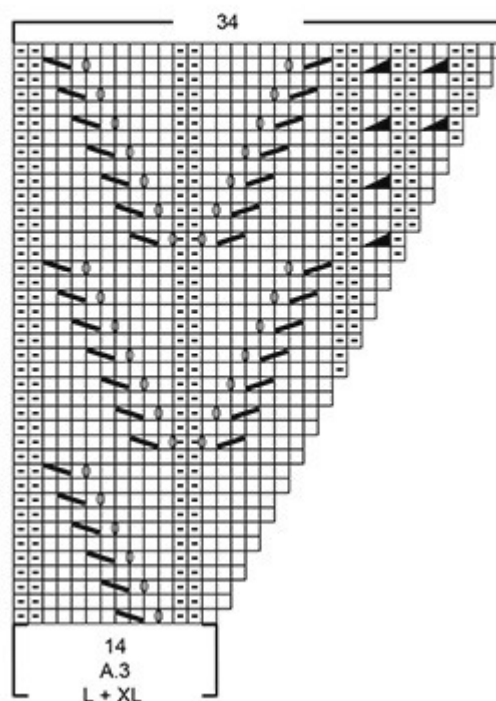
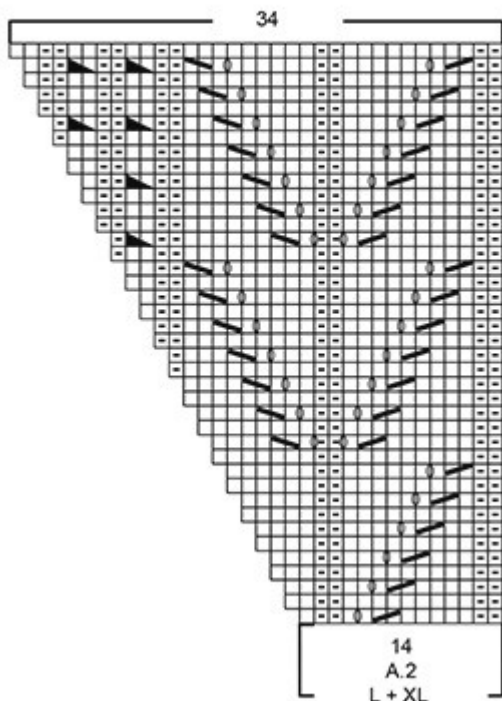
8
A.1
S + M + L + XL



8
A.5
S + M + L + XL



16
A.4
S + M + L + XL



DOS & DEVANTS: (= 258m)

Placer un marqueur **M** à 68 mailles des bords de chaque côté (= 122 m pour le dos).

Continuer en allers et retours en point fantaisie et jersey avec 5 m de bordure devant au point mousse de chaque côté et tric les nouvelles mailles montées de chaque côté en jersey.

Qd l'ouvrage mesure 4 cm, aug 2 m de chaque côté des marqueurs (= on aug 4 m). Aug ainsi 10 fois tous les 6 tours (= 298 m).

Qd l'ouvrage mesure 23 cm, continuer avec l'aiguille circulaire 3. Tricoter le rang suivant **sur l'endroit** ainsi: 5 m bordure mousse, tricoter les 40 m suiv comme avant en augmentant EN MÊME TEMPS 1 m env dans toutes les sections de 2 m envers (= on aug 7 m, donc 47 m dans cette section), tric les 62 m suiv en aug EN MÊME TEMPS 25 m à intervalles réguliers (on doit avoir 87 m dans cette section), tricoter les 84 m suivantes comme avant en augmentant EN MÊME TEMPS 1 m env dans toutes les sections de 2 mailles envers (= on aug 11 m), tric les 62 m suiv en augmentant EN MÊME TEMPS 25 m à intervalles réguliers, tric les 40 m suiv comme avant en aug EN MÊME TEMPS 1 m env dans toutes les sections de 2 m envers (= on aug 7 m), terminer par 5 m de bordure devant au point mousse = 373 m.

Tricoter maintenant en côtes ainsi: 5 m de bordure devant au point mousse, côtes (3 m env /2 m de torsade) comme avant au-dessus des 10 m suiv, A.6 (= 27 m), (2 m de torsade /3 m env) comme avant au-dessus des 10 m suiv, (2 m end /3 m env) au-dessus des 87 mailles suivantes, (3 m env /2 m de torsade) comme avant au-dessus des 10 m suivantes, A.7 (= 27 m), tricoter les m env à l'env et les torsades au-dessus de chaque torsade au-dessus des 19 mailles suivantes, A.6, (2 m de torsade/3 m env) comme avant au-dessus des 10 mailles suivantes, continuer (2 m end /3 m env) au-dessus des 87 mailles suivantes, (3 m env /2 m de torsade) comme avant au-dessus des 10 m suiv, A.7, (2 m de torsade/ 3 m env) comme avant au-dessus des 10 mailles suivantes, terminer par 5 mailles de bordure devant au point mousse.

Continuer ainsi jusqu'à ce que les côtes mesurent 7 cm.

Rabattre les mailles comme elles se présentent. Pour éviter que les mailles rabattues ne soient trop serrées, on peut les rabattre avec une aiguille d'une taille au-dessus.

MANCHES:

Reprendre les 85 m en attente sur les aig 3,5 et relever en plus 1 m dans chacune des 12 m montées sous la manche (= 97 m). Placer

un fil marqueur au milieu des nouvelles mailles montées sous la manche (= 6 des nouvelles m de chaque côté du fil marqueur). Le début du tour est au milieu sous la manche.

Tricoter en jersey allers/retours.

Quand l'ouvrage mesure 4 cm, dim 1 m de chaque côté du fil marqueur sous la manche.

Diminuer ainsi 19 fois au total tous les 5 tours (= 59 m).

Continuer en jersey jusqu'à ce que la manche mesure 35 cm .

Tricoter 1 tour en augmentant 11 m à intervalles réguliers (= 70 m).

Tricoter en côtes (2 m end /3 m env).

Qd les côtes mesurent 5 cm, rabattre les mailles comme elles se présentent. La manche mesure 40 cm.

Tricoter l'autre manche de la même façon.

ASSEMBLAGE:

Coudre les boutons sur la bordure devant gauche.

