

Pull Coline

D'après un modèle de la revue « Idéal 161 »

taille 6/9 mois

Laine : Bergère de France qualité Idéal 150 g en gris clair 50 g en bordeaux

50 g en cyclamen 50 g en bleu persan

aig circulaire 3 et 3½

Échantillon jersey aig 3½ : 24 mx 31 rgs

Manches

Monter 41 m (aig 3) et tricoter 5 rgs point mousse (aig 3).

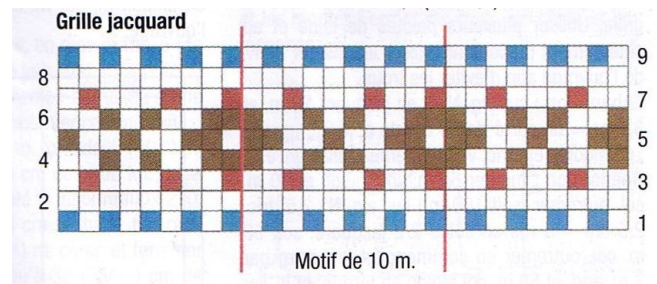
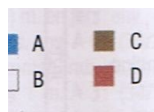
Continuer, aig 3½ : faire 2 rgs jersey endr puis 8rgs motif damier.

En même temps, aug de chq côté à 2m du bord : 8 fs 1 m ts les 6 rgs (= 57 m)

Après le damier, tricoter 4 rg mousse, 2 rg jersey endr, la grille jacquard, 2 rg jersey endr, 2rg mousse, 2rg jersey endr, le damier, 2rg mousse, 2 rg jersey endr, la grille jacquard, 1 rg jersey endr.

A 17 cm de hteur tot, laisser les 57 m en attente.

motif damier sur 6m	<table border="1"> <tr><td>8</td><td></td><td></td><td></td><td></td><td></td><td></td><td></td><td></td><td></td><td></td></tr> <tr><td>7</td><td></td><td></td><td>-</td><td></td><td></td><td></td><td></td><td>-</td><td></td><td></td></tr> <tr><td>6</td><td></td><td>-</td><td></td><td>-</td><td></td><td></td><td>-</td><td></td><td>-</td><td></td></tr> <tr><td>5</td><td>-</td><td></td><td></td><td>-</td><td></td><td>-</td><td></td><td></td><td></td><td>-</td></tr> <tr><td>4</td><td>-</td><td></td><td></td><td></td><td>-</td><td></td><td></td><td></td><td></td><td></td></tr> <tr><td>3</td><td>-</td><td></td><td></td><td>-</td><td></td><td>-</td><td></td><td></td><td></td><td>-</td></tr> <tr><td>2</td><td></td><td>-</td><td></td><td>-</td><td></td><td></td><td>-</td><td></td><td>-</td><td></td></tr> <tr><td>1</td><td></td><td></td><td>-</td><td></td><td></td><td></td><td></td><td>-</td><td></td><td></td></tr> </table>	8											7			-					-			6		-		-			-		-		5	-			-		-				-	4	-				-						3	-			-		-				-	2		-		-			-		-		1			-					-		
8																																																																																									
7			-					-																																																																																	
6		-		-			-		-																																																																																
5	-			-		-				-																																																																															
4	-				-																																																																																				
3	-			-		-				-																																																																															
2		-		-			-		-																																																																																
1			-					-																																																																																	
<input type="checkbox"/> m endr sur l'endr ou env sur l'env																																																																																									
<input type="checkbox"/> m env sur l'endr ou endr sur l'env																																																																																									



Dos et devants

Monter 143 m (aig 3) et tricoter 5 rgs point mousse (aig 3).

Continuer, aig 3½ comme pour la manche.

A 13 cm de hauteur, séparer le travail.

Devant gauche (= 35m)

A 21 cm de hteur tot, rab, côté encolure, 1 fs 5m, 1 fs 3m et 1 fs 2m et 2 fs1m(= 23m).

A 25 cm de hauteur, former les épaules en rab 1 fs 12m et 1 fs11m.

Dos (= 73m)

Continuer droit.

A 25 cm de hauteur, former les épaules en rab de chq côté, 1 fs 12m et 1 fs11m.
Rab les 47 m restantes.

Bande de boutonnage gauche

Monter 65m(aig 3).

Sur le 2^{ème} rg (endr) tric 10 m, 2m ens, tric toutes les m sauf les 12 dernières, 1 SS, 10 m.

3^{ème} rg tric les m endr

4^{ème} rg (endr), tric 9 m, 2m ens, tric toutes les m sauf les 11 dernières, 1 SS, 9 m.

5^{ème} rg tric les m endr. (= 61m)

6^{ème} rg, tric 8 m endr, 2m ens, tric toutes les m env sauf les 10 dernières, 1 SS
laisser en attente 8 m .

Laisser les 8 m des extrémités en attente et continuer en damier sur les 43m
centrales.

Laisser les m en attente.

Pour la **bande de droite**, sur le 5^{ème} rg, faire 5 boutonnères de 2 m : tric 11m, { 1
boutonnière de 2m, 7m} , 12m.

Remonter les m au rg suivant.

Col

Monter 81m aig 3 et tric 4 rgs point mousse.

Sur le 2^{ème} rg (endr) tric 10 m, 2m ens, tric toutes les m sauf les 12 dernières, 1
SS, 10 m.

3^{ème} rg tric les m endr.

4^{ème} rg (endr), tric 9 m, 2m ens, tric toutes les m sauf les 11 dernières, 1 SS, 9 m.

5^{ème} rg tric les m endr.

6^{ème} rg, tric 8 m endr, 2m ens, tric toutes les m env sauf les 10 dernières, 1 SS
laisser en attente 8 m .(= 75m)

Laisser les 8 m des extrémités en attente et continuer en damier sur les 59m
centrales.

Laisser les m en attente.

Assemblage :

Faire les coutures d'épaules.

Monter les bandes de boutonnage m par m à pt arrière.

Monter le col m par m pt arrière.

Fermer les manches . Les coudre m par m à pt arrière.

